



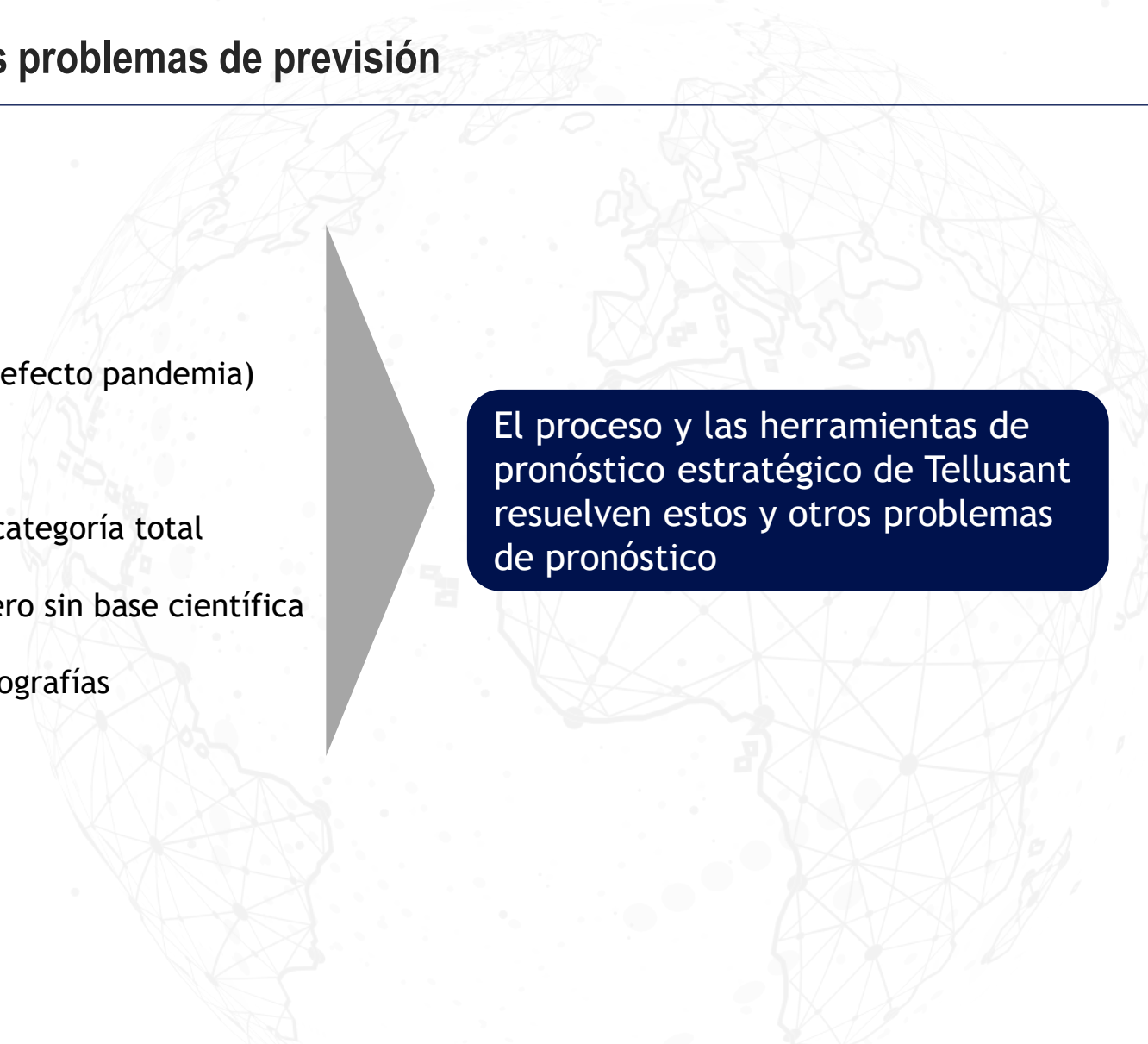
# Ejemplo de Proceso e Impacto

2024

## Hoy en día, las empresas luchan con muchos problemas de previsión

---

1. El crecimiento del PIB predice los próximos años
2. Los próximos años serán como los últimos (quitando el efecto pandemia)
3. Predicciones de los proveedores de datos sindicados
4. Crecimiento propio proyectado sin tener en cuenta la categoría total
5. Muchos elementos proporcionados por especialistas, pero sin base científica
6. Métodos inconsistentes entre unidades de negocio y geografías



El proceso y las herramientas de pronóstico estratégico de Tellusant resuelven estos y otros problemas de pronóstico

# Cinco pasos clave para la predicción estratégica con PoluSim



# Desarrollamos la excelencia en la predicción estratégica en 4 fases

## PROCESO EN ACCIÓN

### Caso de cliente

Bienes de consumo con operaciones globales, USD 20 mil millones en ventas

### Resumen del Proyecto

El proceso de pronóstico se realizó a nivel de unidad de negocio de manera inconsistente por métodos, granularidad y confiabilidad

El cliente quería tener pronósticos que pudiera usar en toda la organización y que pudiera crear / comprender globalmente

Objetivo a largo plazo para construir una sólida capacidad de pronóstico estratégico en negocios impulsados por el CEO

Servicios e instalación de productos

Suscripción y soporte de productos



### 1. Establecer hechos

- Combina las fuentes externas de Tellusant con los datos del cliente
- Construye una sola versión de la verdad
- A menudo encontramos discrepancias del 10%+ en los datos que están armonizados



### 2. Comprender los controladores

- Evalúa los posibles impulsores de la demanda
- Compila una lista de controladores probados
- Mide cómo interactúan los conductores y cómo podrían influir en el futuro



### 3. Desarrollar pronósticos estratégicos

- Incorpora controladores y pronósticos de compilación en PoluSim
- Perfecciona los pronósticos y crea escenarios alternativos
- Evalúa los impactos de la información de pronóstico



### 4. Integración de procesos

- Entrenamiento de PoluSim para ejecutar escenarios de manera consistente
- Construir un método coherente para evaluar los pronósticos estratégicos
- Centro de conocimiento y configuración de mejora continua

# Nuestros métodos son rigurosos y se basan en datos

- Los impulsores del consumo abarcan factores económicos, de consumo y de acción de los actores, que varían con el tiempo y a medida que evolucionan los mercados
- Organizamos las variables a través de un marco predictivo Golder Tellis

**Economía & Demografía**

**Industria & Comercio**

**Consumidor Ideas**

## Modelo de pronóstico de Golder Tellis

$$demanda = k \cdot (di)^{\beta_1} \cdot (cs)^{\beta_2} \cdot (p)^{\beta_3} \cdot (ms)^{\beta_4} \cdot (mp)^{\beta_5} \cdot e^{\epsilon}$$

Volumen

Ingreso Consumidor disponible sentimiento

Precio

Marketing Presencia en el gasto mercado (distribución)

Externo

Interno

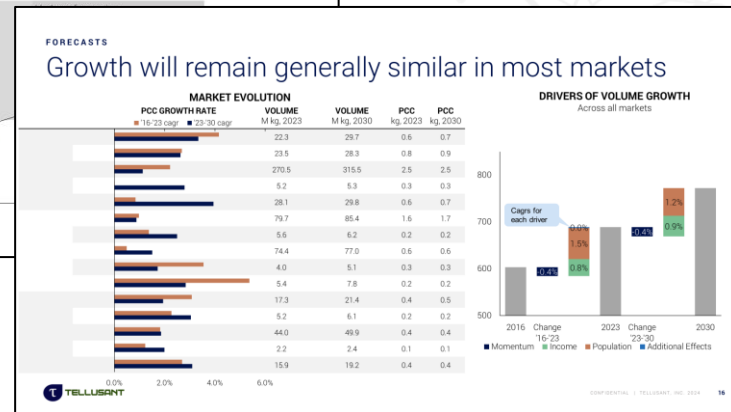
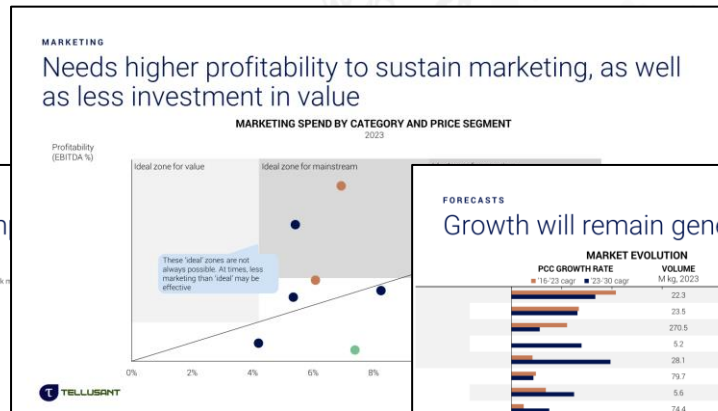
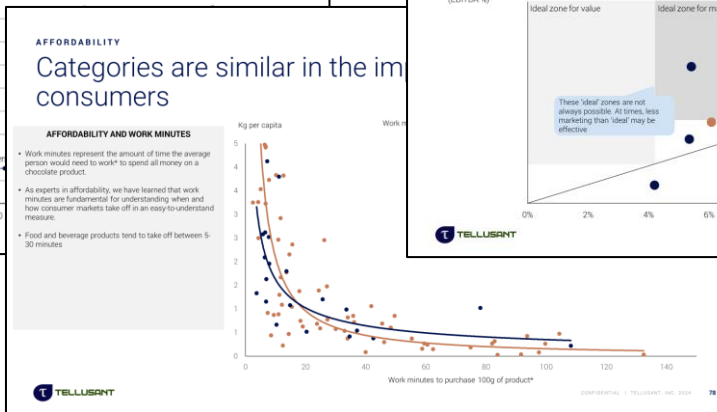
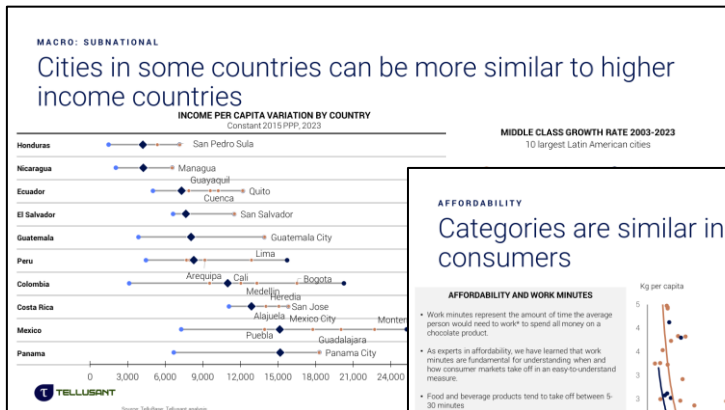
## PROCESO EN ACCIÓN

### Métodos de proyecto

Identificamos 5 factores clave que explican el >95% de la demanda y un total de 15 factores relevantes

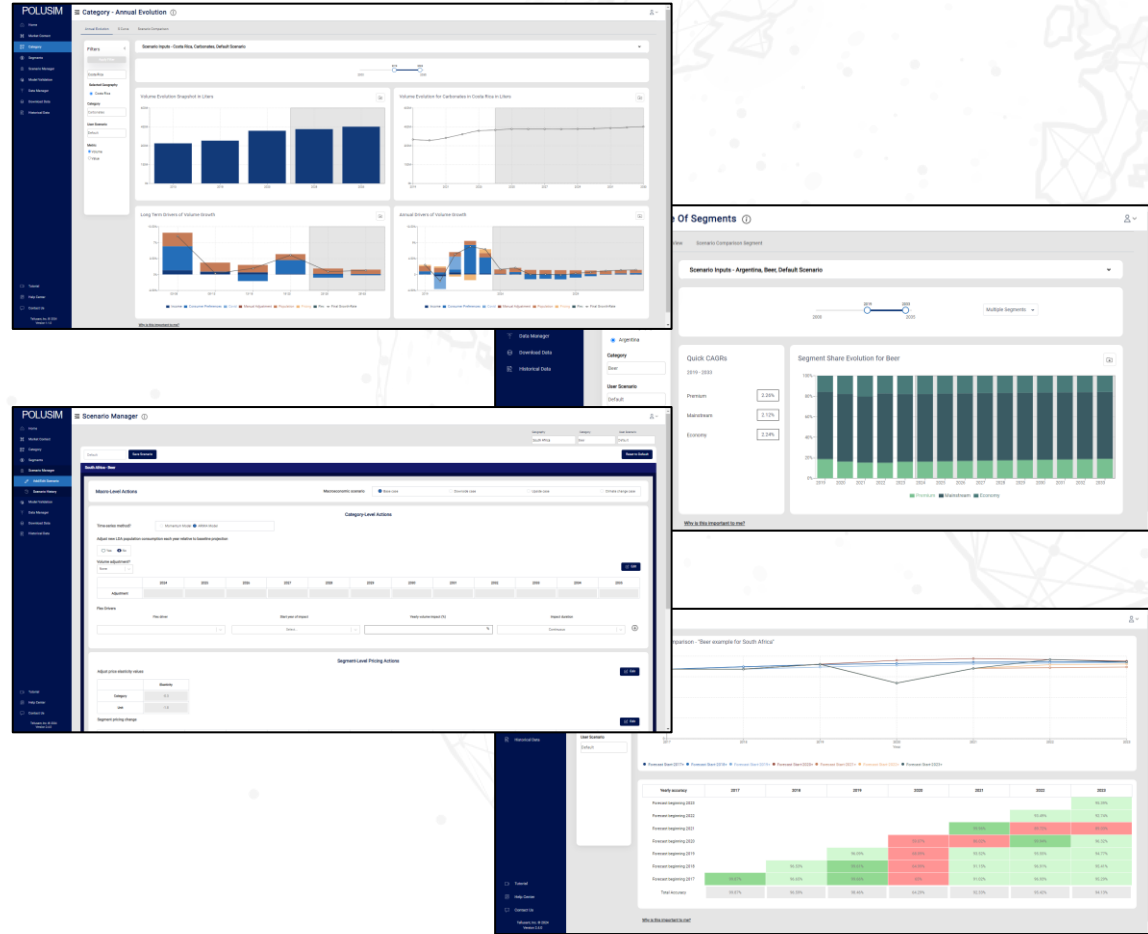
El impacto y la relevancia de los impulsores se explica y se puede utilizar en toda la organización

Con el uso de TelluBase, varias unidades de negocio comenzaron a visualizar los mercados a nivel subnacional (por región/ciudad) en términos de impulsores y pronósticos



# PoluSim permite a los clientes actualizar continuamente la información

- Los pronósticos se actualizan a medida que se recibe nueva información y se gestionan en los equipos locales, regionales y globales de manera responsable y coherente
- Información vinculada con plantillas para su uso en presentaciones
- PoluSim sirve como un centro para la toma de decisiones basada en datos



## PROCESO EN ACCIÓN

### Actualización continua

PoluSim proporciona flexibilidad ilimitada en la creación de escenarios para cambios alternativos e imprevistos

El proceso de formación, instalación e integración se llevó a cabo durante 6 meses

Acceso a PoluSim proporcionado a 1-2 miembros del equipo por unidad de negocio y funciones de la sede central

# Los resultados aumentan la eficiencia de las decisiones y reducen los costos

## IMPACTOS

- 1. Capacidad para comprender las tendencias futuras de los mercados**
  - Saber por qué están sucediendo las tendencias
  - Explicar qué está causando las tendencias
  - Visión coherente de las dinámicas clave relacionadas con la demanda de los consumidores
- 2. Capacidad para realizar ajustes racionales en las previsiones en función de factores de mercado y decisiones estratégicas**
  - La herramienta proporciona gestión de escenarios
  - La transparencia en los ajustes aumenta la credibilidad
- 3. Conexión clara para vincular las previsiones con la estrategia**
  - Los pronósticos se relacionan directamente con la planeación estratégica y el desarrollo de iniciativas
  - La coherencia entre las unidades de negocio impulsan la comparabilidad y la eficacia del liderazgo

## IMPACTO EN ACCIÓN

### Resultados del cliente

1. La precisión de los datos aumentó significativamente. La mayoría de las fuentes utilizadas tenían una inexactitud del 5-10% que se corrigió durante el esfuerzo
2. El tiempo de creación de previsiones para la planificación estratégica se reduce en un 75%
3. La precisión de las previsiones aumentó en un 50 %
4. Se lanzaron iniciativas estratégicas adicionales debido al nuevo acceso a la información y los conocimientos dentro de PoluSim



# TELLUSANT

Streamlining Corporate Decision Making



240 Elm Street, Suite 200, Somerville MA 02144, EE UU

Paseo de la Reforma 509, Piso 16, Cuauhtémoc,  
Ciudad de México 06500, México

+1-617-394-1800

